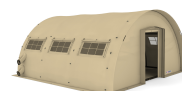




Tente à armature semi-circulaire THETA 606

Images du produit



Brève description

Idéales pour les déploiements à moyen et long terme, les tentes THETA sont conçues pour garantir une grande stabilité, faciliter la logistique et offrir un confort optimal même dans les conditions météorologiques les plus extrêmes.

Description

Armature

L'armature se compose d'un cadre au sol (profilés rectangulaires), d'arceaux et d'entretoises (profilés circulaires). Tous les profils sont en aluminium thermolaqué noir, tandis que les goupilles de sécurité sont en acier galvanisé. L'armature a été conçue pour faciliter le transport, puisqu'aucune pièce ne dépasse 2.15 m de longueur, avec un poids maximal de 7 kg.

Couverture et plancher

L'enveloppe de la tente est fabriquée à partir d'un tissu léger de 620 g/m² enduit de PVC de haute qualité, résistant aux UV et à l'eau. Le toit et les parois latérales se composent d'une seule pièce, tandis que le tapis de sol et les pignons sont amovibles. Le tapis de sol est fabriqué en tissu PVC (environ 800 g/m²) et vient se fixer aux parois latérales par le biais de bandes velcro.

La tente THETA est équipée de 8 manchons pour climatisation, par paires de deux, l'un au-dessus de l'autre, dans chaque coin.

Options et accessoires

- Tapis de sol de protection supplémentaire
- Cloisons de séparation
- Vélum intérieur
- Pare-soleil
- Portes latérales
- Vestibules et sas de connexion
- Portes rigides
- Plancher modulaire rigide
- Eclairage
- Chauffage
- Climatisation
- Lettrage/logos

Information additionnell

Applications	Militaire
Surface	36.00 m ²
Largeur	6.00 m
Longueur	6.00 m
Hauteur	3.00 m
Poids	303.00 kg